

Les sceaux minoens, tablettes en linéaire AB et les villes égéennes présentes dans le monde crétois de l'Âge du Bronze : comparaison des sources et parallèles avec le monde anatolien

Alexandre Solcà
chercheur indépendant en écritures anciennes

aleksandrsolka@yandex.com

WhatsApp +7-915-200-11-43

Séminaire en coopération avec la Societas Anatolica que nous remercions vivement pour nous fournir une plateforme en ligne permettant d'échanger sur différents thèmes d'études philologiques

VENDREDI 13 MARS 2026

18H00 HEURE DE LAUSANNE
20H00 HEURE DE MOSCOU
17H00 HEURE DE LISBONNE



Exposé sur les sceaux minoens et documentation égéo-crétoise

- 1) Présenter les aspects visuels-protosyllabiques et hiéroglyphiques des sceaux minoens et leurs parallèles auprès des cultures égéo-anatoliennes
- 2) Courte synthèse des catégories lexicales présentées sur les tablettes en linéaire A et signes crétois hiéroglyphiques
- 3) Réflexion sur les noms des divinités et possibles lignées royales crétoises/égéo-anatoliennes que l'on peut retrouver sur certains triplets crétois indiquant une généalogie féminine et masculine
- 4) Réflexions philologiques sur les caractères crétois et le minoen représenté sur leurs sceaux mais aussi dans d'autres documents de l'ancien Proche-Orient, notamment en Egypte et Mari
- 5) Examen des documents mycéniens de Crète reflétant un usage du crétois déjà se déclinant sous une forme de bilinguisme créto-proto-grec continental
- 6) Pistes de traduction de divers sceaux et tentative de fixation des principaux lexèmes minoens en formes proto-grecques et égéo-anatoliennes

- Nécessité de travaux interdisciplinaires

Sceaux minoens et éléments égéo-anatoliens

Dans les recherches sur les sceaux minoens, une approche interdisciplinaire est nécessaire. Nous allons démontrer l'utilité de certains outils de travail et quels travaux sont essentiels à une analyse plus profonde de la nature sémantique des couplets hiéroglyphiques crétois.

SigLA: The Signs of Linear A

A Palæographical Database

Ester Salgarella · Simon Castellan

Abstract. We present a database of inscriptions written in the (still undeciphered) Linear A script of Bronze Age Greece. We aim at developing a systematic, exhaustive and user-friendly open access database of all Linear A inscriptions. Such a research tool is currently missing, and is essential in order to carry out statistical and palæographical analyses within the epigraphic corpus, only available in print form at the moment.

LINEAR A SYLLABIC SIGNS RESEMBLING LINEAR B
SIGNS (ACCORDING TO J. RAISON - M. POPE)

†	+	≠	≠	⊥	⊥	⊥	⊥	⊥	⊥	⊥	⊥	⊥
30	22	2	92	39	26	51	52	77	97	21	7	84a
da	ro	pa	te	to	na	di	a	se	u	po	so	me
⊥	⊥	⊥	⊥	⊥	⊥	⊥	⊥	⊥	⊥	⊥	⊥	⊥
101	(71/89)	62	23				10	48b	(140,178)	27	84b	
do/79	mo	qa	za	18	19		zo	qi	22		mu	
⊥	⊥	⊥	⊥	⊥	⊥	⊥	⊥	⊥	⊥	⊥	⊥	⊥
61		55	54	100a	100a'			34	60	31		
ne	a ₂	ru	re	i	i			pu ₂	ni	sa	qo	
⊥	⊥	⊥	⊥	⊥	⊥	⊥	⊥	⊥	⊥	⊥	⊥	⊥
69	34	35	88	78	44	56a		28	57	99		
ra ₃		jo	ti	e	pi	wi	si	wo	ai			
⊥	⊥	⊥	⊥	⊥	⊥	⊥	⊥	⊥	⊥	⊥	⊥	⊥
24	102a	81a	102b	114	120	64	93	100b	100b'			
ke	de	je	47	nwa	49	pu	du	no	no			
⊥	⊥	⊥	⊥	⊥	⊥	⊥	⊥	⊥	⊥	⊥	⊥	⊥
72	75a	25	1	32	59	74	53	80				
ri	wa	nu	56	ja	su	ta	ra	o	pte	63		
⊥	⊥	⊥	⊥	⊥	⊥	⊥	⊥	⊥	⊥	⊥	⊥	⊥
43	96	86	103		6	45		76	(16)	94		
64'	65	ta ₂	ki	ro ₂	tu	ko	dwe	pe	mi	ze	we	
⊥	⊥	⊥	⊥	⊥	⊥	⊥	⊥	⊥	⊥	⊥	⊥	⊥
58	29	91	Cf.101	95	98	208	(113)	35	66			
ra ₂	ka	qe	79	ma	ku	82	83	au	86	twe	dwo	two

Le linéaire A/B et les composantes proches des signes hiéroglyphiques minoens

Il est important d'observer que l'ensemble des caractères en question est non seulement proche du linéaire B mais aussi des signes hiéroglyphiques minoens, ceci nous inclinant à penser à une origine plus ou moins commune de l'écriture égéo-minoenne dans la zone d'influence ahhawiyenne.

Nous nous apprêtons à présenter un futur catalogue comparatif de chaque signe, mais nous en présenterons aujourd'hui déjà quelques exemples.

Site: Khania [9 results]

Exemples d'écriture composée en linéaire dit A

Nous pouvons y remarquer deux aspects d'écriture : l'une syllabique, l'autre logographique. Il en va de même pour les aspects hiéroglyphiques.

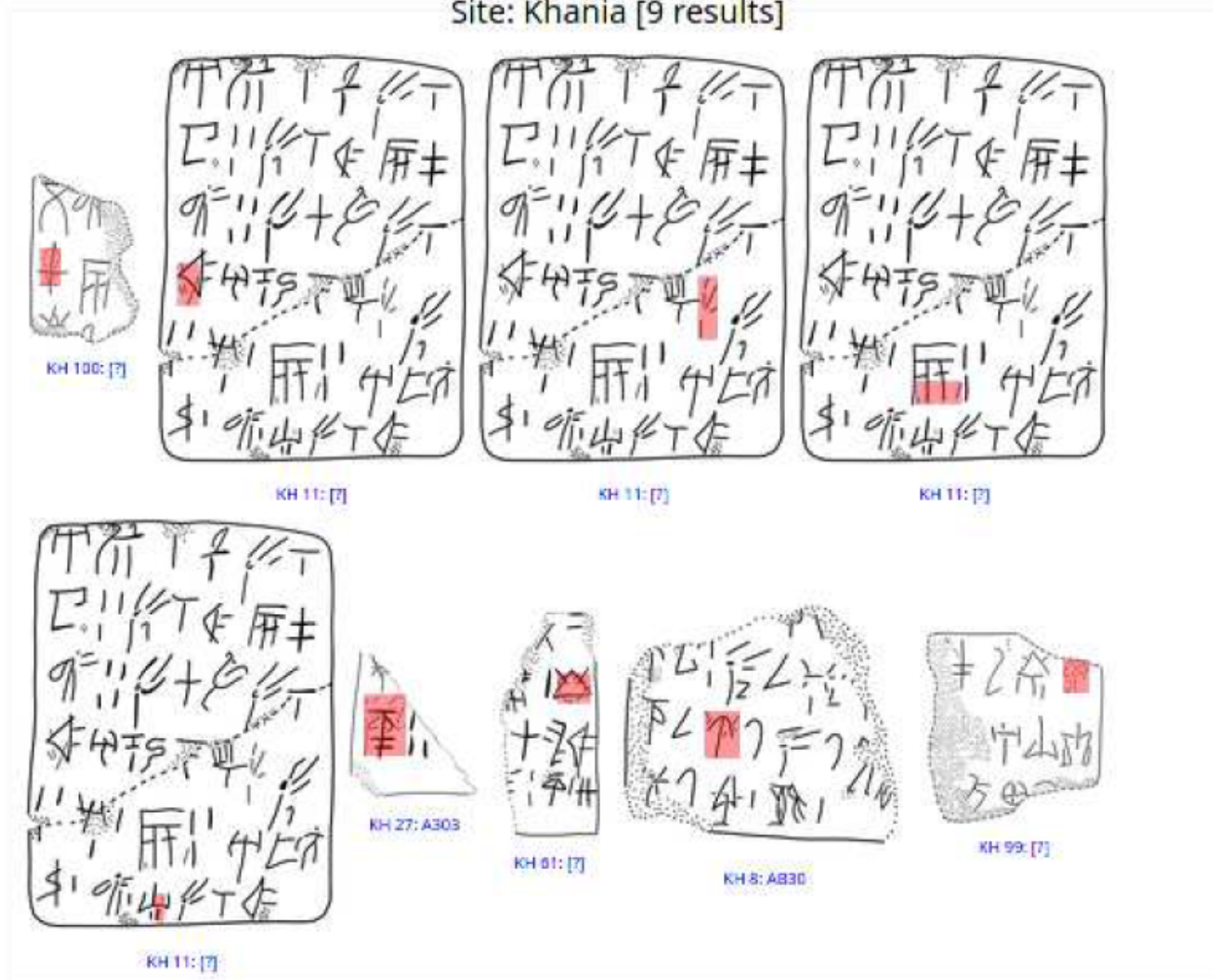


FIGURE 5. Erasures at Khania



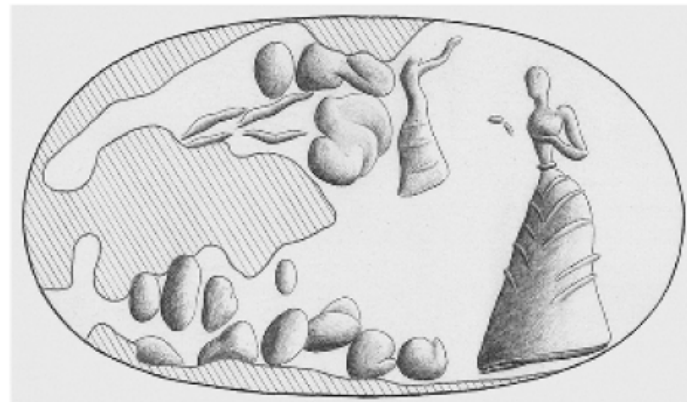
a



b



c



d

**Quelques
exemples de
sceaux et de leurs
combinaisons
scripto-visuelles**

**Les images
donnent un fond
sémantique que
l'on peut
réinterpréter à la
lumière des
indications
logographiques.**

Fig. 2. *a*, new Poros ring (Demopoulou and Rethemiotakis 2000); *b*, Isopata ring (*CMS* II.3 [Platon and Pini 1975], no. 510); *c*, sealing of Ashmolean Museum ring 1938, no. 1129; *d*, Hagia Triada sealing (*CMS* II.6 [Platon et al. 1999], no. 4)



Aspects généalogiques et culturels crétois

Pot-ni-wa-(y)a

séquence bien identifiable sur le sceau

CHIC 293 CMS II,2,256 Adromili

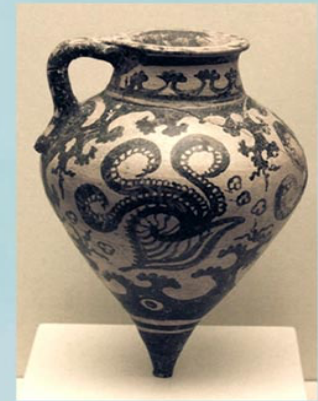
et cf. Tableau des signes en linéaire
B

[Linear B - List of symbols](#)

Créations et innovations dans l'iconographie des vases minoens

- Vassilis Politakis was born in Heraklion Crete in 1965. Since 1990 he has worked to understand and recreate the pottery of the Aegean and Cypriot Bronze Age
- [Minoan octopus - Spirit Of Greece](#)





Exemples élégants de poterie égéo-anatolienne (reproductions et oeuvres minoennes authentiques)

Une pieuvre originelle et une oeuvre unique en son genre conservée au Musée d'Histoire d'Héraklion

- Admirez la qualité exceptionnelle de reproduction de cette pieuvre. On peut imaginer les heures immenses nécessaires pour une telle qualité de peinture sur la céramique elle-même.
- Il semblerait donc assez évident que cet animal jouait un rôle essentiel dans l'alimentation mais aussi dans l'univers culturel égéo-crétois.



Caractérisation des écritures mino-chyprio-anatoliennes

- Ces systèmes plurisyllabiques et polysémiques permettaient de transcrire de façon élégante et précise deux langues: un anatolien crétois et une langue proto-grecque qui allait devenir plus tard le futur linéaire B dit mycénien, mais que nous pourrions plus correctement appelé proto-grec continental d'autant que Pylos (PU-RU-SO en chypriote) et Thèbes entre autres ont produit de nombreuses tablettes ainsi que Knossos.
- Un article que nous préparerons pour cet automne portera d'ailleurs sur les aspects précieux de lexicographie comparative mino-grecque.

Encore tant à faire...

- En effet, le premier problème essentiel est que les sceaux égéo-créto-mycéniens sont visibles sur internet mais il n'existe pas encore de bases de données complètes pour les classer par signes combinatoires.
- Le linéaire dit A est encore assez mal étudié mais nous pensons maintenant pouvoir contribuer à l'analyser sous des angles plus propices à de véritables réflexions philologiques égéo-anatoliennes.
- Cette présentation n'est qu'un avant-goût de ce que nous préparons pour ces deux prochaines années mais nous espérons que cela vous aura donné envie d'explorer les merveilles crétoises, autant archéologiques que culturelles, culinaires et calligraphiques.

Avec nos plus chaleureux remerciements à ma douce épouse, à Léon, à mon papa et ma maman et à nos amis, amies toujours présents pour soutenir nos idées et recherches linguistiques-sémiographiques.

